



# Ajouter, supprimer et déplacer des diapositives. insérer un tableau et un graphique



## CE QU'IL FAUT SAVOIR

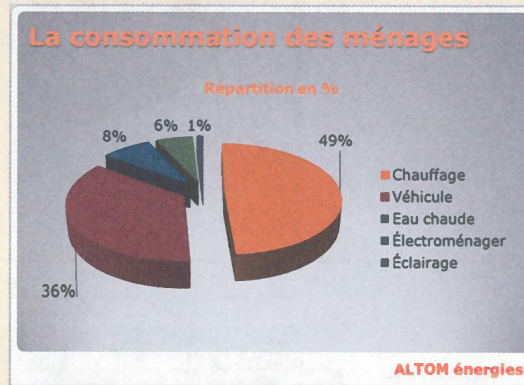
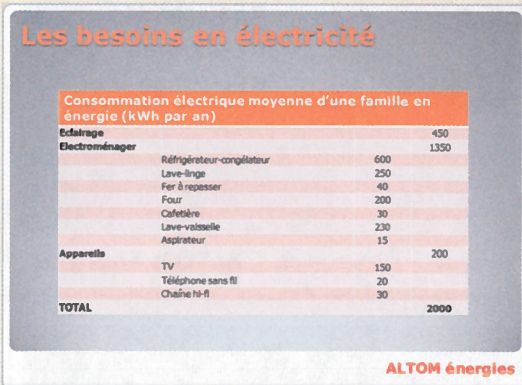
### • Le diaporama

Un diaporama composé de plusieurs diapositives.



### • Les objets ajoutés

Chaque diapositive peut recevoir des formes, des tableaux, des graphiques.



## L'ENTREPRISE



Vous êtes employé à la société ALTOM énergies.

Vous avez créé la première diapositive d'une nouvelle présentation.

Vous êtes chargé de poursuivre la création du diaporama.

## VOTRE MISSION

**1** Ouvrez le document « 01 Altom » et poursuivez la création du diaporama (Doc. →) (Fiches 7 à 10).

**2** Enregistrez le document sous « 02 Altom ».

Corps 32 pts

## Les besoins en électricité

Tableau 15 lignes, 4 colonnes

Corps 16 pts

Corps 12 pts

### Consommation électrique moyenne d'une famille en énergie (kWh par an)

<b>Eclairage</b>			450
<b>Electroménager</b>			1350
	Réfrigérateur-congélateur	600	
	Lave-linge	250	
	Fer à repasser	40	
	Four	200	
	Cafetière	30	
	Lave-vaisselle	230	
	Aspirateur	15	
<b>Appareils</b>			200
	TV	150	
	Téléphone sans fil	20	
	Chaîne hi-fi	30	
<b>TOTAL</b>			<b>2000</b>

Zone de texte

Corps 18 pts

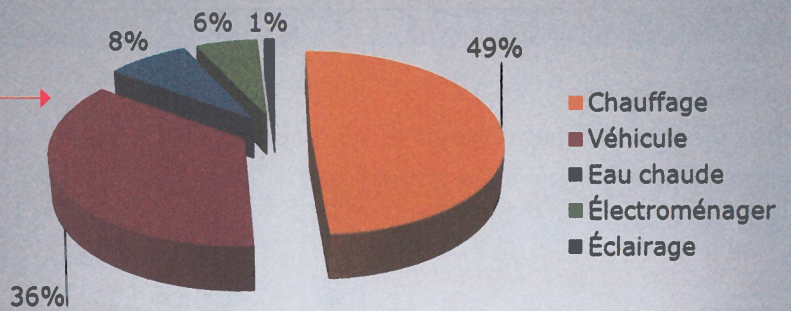
ALTOM énergies

Corps 32 pts

## La consommation des ménages

### Répartition en %

Graphique secteurs éclatés en 3 D  
Ajouter les étiquettes de données



Zone de texte

Corps 18 pts

ALTOM énergies

Corps 32 pts

## Les énergies renouvelables

Forme : flèche pleine

Zone de texte, remplissage dégradé, gris

Zone de texte, corps 18 pts, orange

### L'énergie solaire photovoltaïque

Transformation d'une partie du rayonnement solaire pour produire de l'électricité

### La géothermie

Exploitation de l'énergie contenue dans le sol pour produire de la chaleur et/ou du rafraîchissement

### L'aérothermie

Transformation de l'énergie contenue à l'état naturel dans l'air en source d'énergie permettant de produire de la chaleur et/ou du froid

Zone de texte

Corps 18 pts

ALTOM énergies



## Ajouter, supprimer et déplacer des diapositives insérer un tableau et un graphique

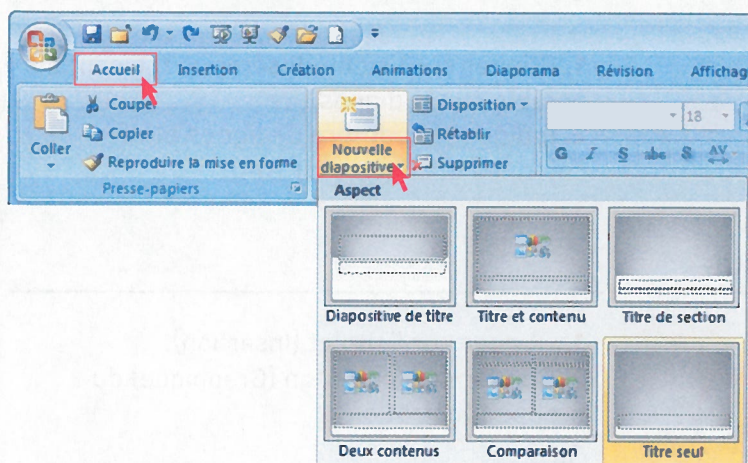
**7** Ajouter et supprimer une diapositive

**9** insérer un tableau

**8** Déplacer une diapositive

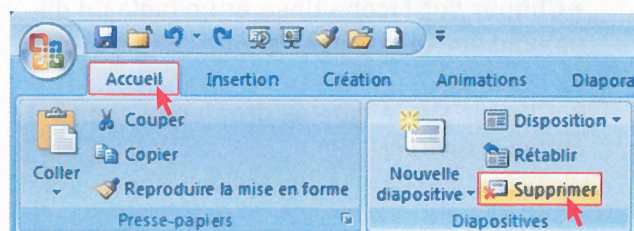
**10** insérer un graphique

### FICHE 7 Ajouter et supprimer une diapositive



#### ■ Ajouter une diapositive

1. Cliquer sur l'onglet [Accueil].
2. Dérouler le bouton [Nouvelle diapositive]. PowerPoint propose une liste de modèles.
3. Cliquer sur le modèle choisi.

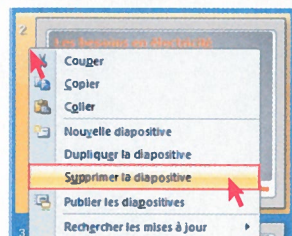


#### ■ Supprimer une diapositive

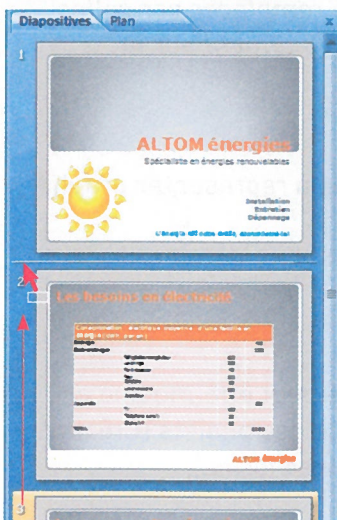
1. Cliquer sur la diapositive à supprimer dans le volet Diapositives à gauche de l'écran.
2. Cliquer sur l'onglet [Accueil].
3. Cliquer sur le bouton [Supprimer] du groupe Diapositives.

Ou

1. Cliquer avec la bouton droit de la souris sur la diapositive à supprimer dans le volet Diapositives.
2. Cliquer sur [Supprimer la diapositive] dans le menu contextuel.

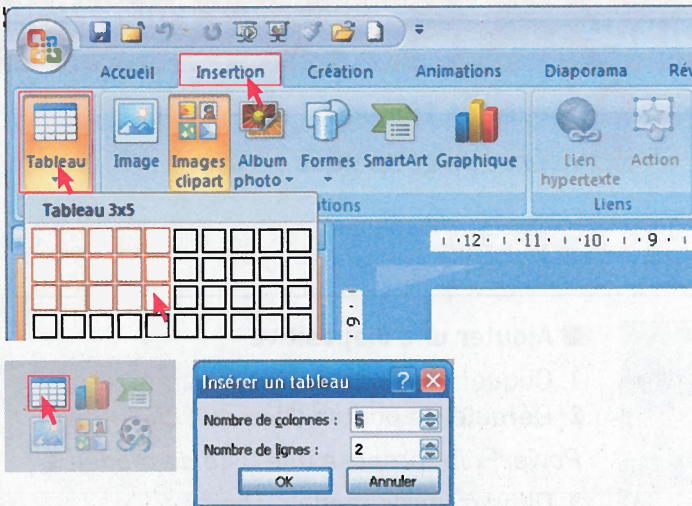


### FICHE 8 Déplacer une diapositive



1. Cliquer sur la diapositive à déplacer dans le volet Diapositives à gauche de l'écran et maintenir le bouton de la souris enfoncé.
2. Glisser jusqu'à l'endroit voulu et lâcher le bouton de la souris.

## FICHE 9 Insérer un tableau

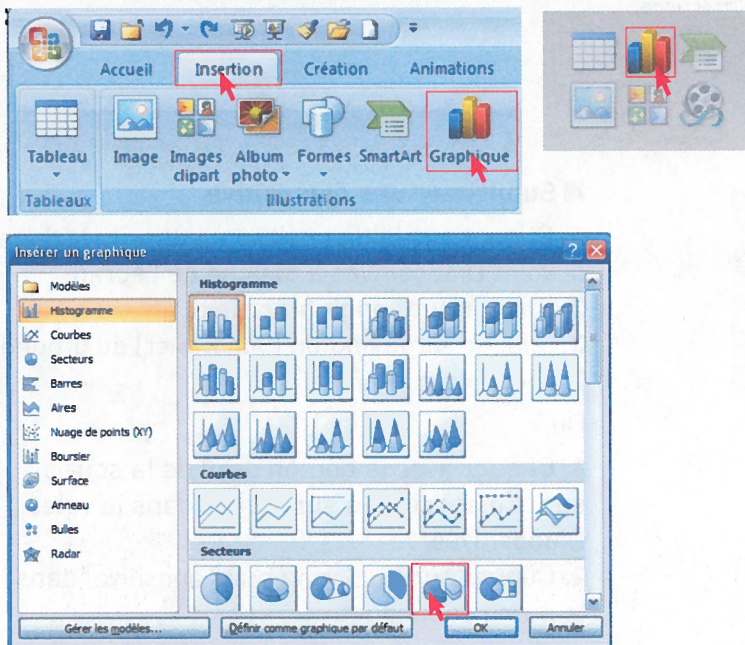


1. Cliquer sur l'onglet [Insertion].
2. Cliquer sur le bouton [Tableau].
3. Glisser le pointeur de la souris pour indiquer le nombre de lignes et de colonnes.
4. Cliquer sur la dernière cellule.

Ou

1. Cliquer sur l'icône [Insérer un tableau] disponible sur la diapositive.
2. Indiquer le nombre de lignes et de colonnes et cliquer sur [OK].

## FICHE 10 Insérer un graphique



1. Cliquer sur l'onglet [Insertion].
2. Cliquer sur le bouton [Graphique] du groupe Illustrations.

Ou

- Cliquer sur l'icône [Insérer un tableau] disponible sur la diapositive.

3. Cliquer sur le type de graphique choisi et cliquer sur [OK].

	A	B	C	D	E	F
1		Ventes				
2	1er trim.	8,2				
3	2e trim.	3,2				
4	3e trim.	1,4				
5	4e trim.	1,2				
6						

	A	B	C	D	E	F
1		Répartition en %				
2	Chauffage	49%				
3	Véhicule	36%				
4	Eau chaude	8%				
5	Électroména	6%				
6	Éclairage	1%				
7						

PowerPoint ouvre une fenêtre Excel avec les données d'un exemple.

Ces données sont à remplacer par celles à représenter graphiquement sur la diapositive.

4. Saisir les données à représenter graphiquement.
5. Fermer la fenêtre pour terminer et revenir au diaporama.



Le graphique inséré peut être modifié et mis en forme à l'aide des onglets [Création], [Disposition] et [Mise en forme].

## ENTRAÎNEMENT

**Vous travaillez dans l'entreprise ALCASYS spécialisée dans le référencement des sites Web.**

**Vous avez créé la première diapositive de la présentation destinée à démarcher la clientèle.**

- 1** Ouvrez le document « 01 Alcasys » et poursuivez le diaporama (Doc. 1 et 2).
- 2** Enregistrez le document sous « 02 Alcasys ».

**1** Diapositives  
2 et 3

Zones de texte avec puce prédéfinies par le thème choisi

Nouvelle zone de texte corps 18 pts

Idem pour les point suivants

## Méthodologie de référencement

6 zones de texte

### ■ Une démarche de qualité

ALCASYS a mis en place une démarche qualité poussée afin de garantir le bon déroulement de toutes les opérations nécessaires au référencement de votre site Internet.

### ■ Un engagement fort

Pour toutes les prestations que nous réalisons, nous vous faisons parvenir un contrat qui nous engage sur les moyens et, en fonction de la prestation retenue, sur les résultats.

### ■ Un respect des consignes des outils de recherche

Afin de garantir des résultats pérennes à nos prestations de référencement, nous nous attachons à respecter scrupuleusement les guidelines et préconisations des outils de recherche.

## Nos résultats de référencement

Tableau à insérer  
Corps 16 pts

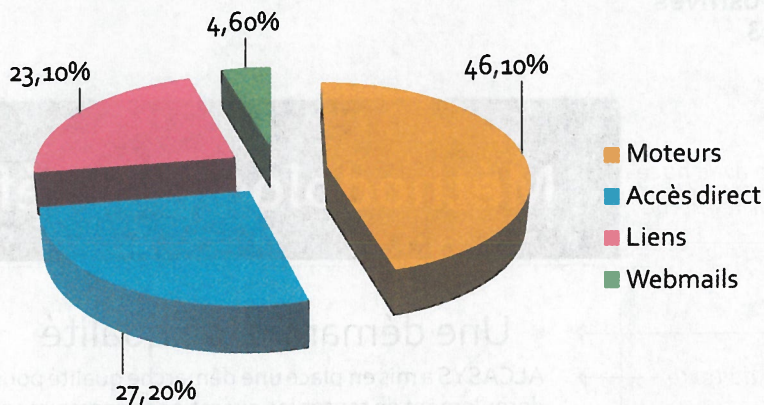
Clients	Mot clés	Moteurs	Réponses	Pages	Positions
Programme-tv.net	Programmes télévision	Google	6 880 000	1	3
Programme-tv.net	Programmes TV	Google	765 000	1	1
Agency	Web agency	Google	45 200 000	1	8
Agency	Agence web alsace	Google	376 000	1	1
Stylosluxe.com	Stylo de luxe	Google	259 000	1	2
Stylosluxe.com	Stylos mont-blanc	Live	38 100	1	1
Forbat.com	Formation Isolation	Yahoo	870 000	1	2
Forbat.com	Isolation bâtiment	Google	1 210 000	1	7
Gourmandines.fr	Recettes gourmandes	Google	765 000	1	3
Gourmandines.fr	Recettes tradition	Google	1 270 000	1	1
Solargie.com	Énergie solaire	Google	2 180 000	1	6
Solargie.com	Chauffage solaire	Google	810 000	1	10

Zone de texte  
Corps 20 pts, gras

**Un référencement de qualité permet de placer un site Web en tête des outils de recherche**

## Les accès aux sites

Comment l'internaute accède aux sites



Graphique à secteurs  
inséré, étiquettes de  
données activées

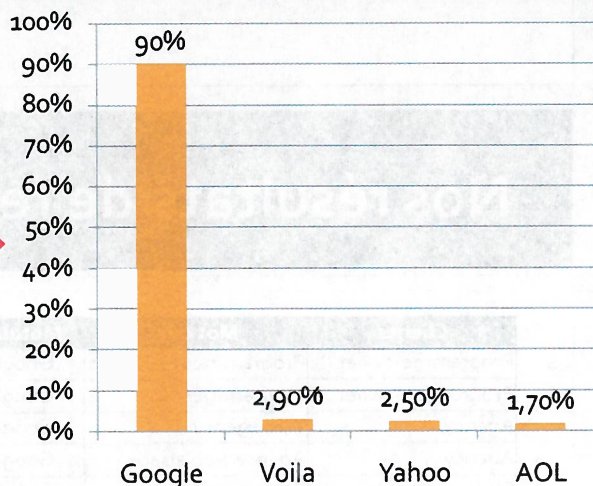
130

Zone de texte

Corps 20 pts, gras

Plus de 46 % des accès aux sites se font par un moteur de recherche

## L'utilisation des moteurs



Histogramme  
inséré, étiquettes de  
données activées

Zone de texte

Corps 20 pts, gras

Notre étude montre que 90 % des recherches se font sur Google